

わかりやすい  
参加しやすい  
芝西小PTAへ

～組織・活動の見直しについて～

芝西小学校PTA



# もくじ

- PTA活動の見直しについて
- こんなPTAにしたいと考えています
- 見直しポイント①PTA組織の変更について
- 見直しポイント②これまで専門部が行っていた活動について
- ボランティア募集について
- 本部の役割について
- 見直しについてのQ&A
- さいごに



# PTA活動内容の見直しについて

## どうして見直しをするの？

これまでも必要に応じて活動内容や会則の見直しを行ってきた芝西小PTAですが、これまでのような活動内容では参加しづらいとお声をいただくことが増えて参りました。時代の変化に伴い、PTAの在り方も都度見直していかなければならないと考えています。

共働き家庭の増加   フルタイムワーカーの増加   新型コロナウイルス   核家族化、少子化

先日実施した保護者向けアンケートでは、「毎月強制的に出席しなければならない活動は参加しづらい」「ポイント制を見直してほしい」「出来るだけ協力はしたいが、仕事や家庭の事情で都合で難しいこともある。予め日程が分かるような活動であれば参加したい」など、様々なご意見をいただきました。

子どもたちのためのPTA活動は、保護者の皆様の温かい気持ちがあってこそ出来ることです。そのため、活動へ参加される保護者の皆さまの強制感や不満を減らし、より良い環境へ改善していくことが必要なのではないかと考えています。

**⇒ 誰もが無理なく参加できるPTA活動へ！**



## 今のままではいけないの？

参加しづらい、不満の声が多いPTAは将来的に参加者が減っていき、その存在意義も問われることになりかねません。保護者の方々が参加しやすいPTAにしていくことが、今後の継続的な子どもたちの安心安全な学校生活のサポートにつながるのではないのでしょうか？

# こんなPTAにしたいと考えています

わかりやすい  
PTA



活動内容を分かりやすく、誰もがPTA  
活動に興味を持てるように

活動内容をオープンにし、全ての  
保護者の皆様に分かりやすく  
親しみやすいPTAに

参加しやすい  
PTA



一人一人の負担を減らし、  
無理なく参加できるように

来校頻度を減らし、出来る人が、  
出来るときに、出来る範囲で参加  
できるような活動内容に

強制感のない  
PTA

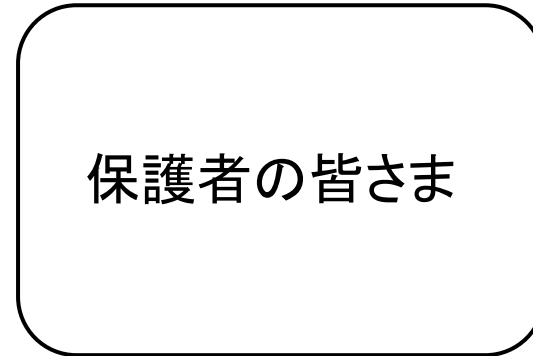
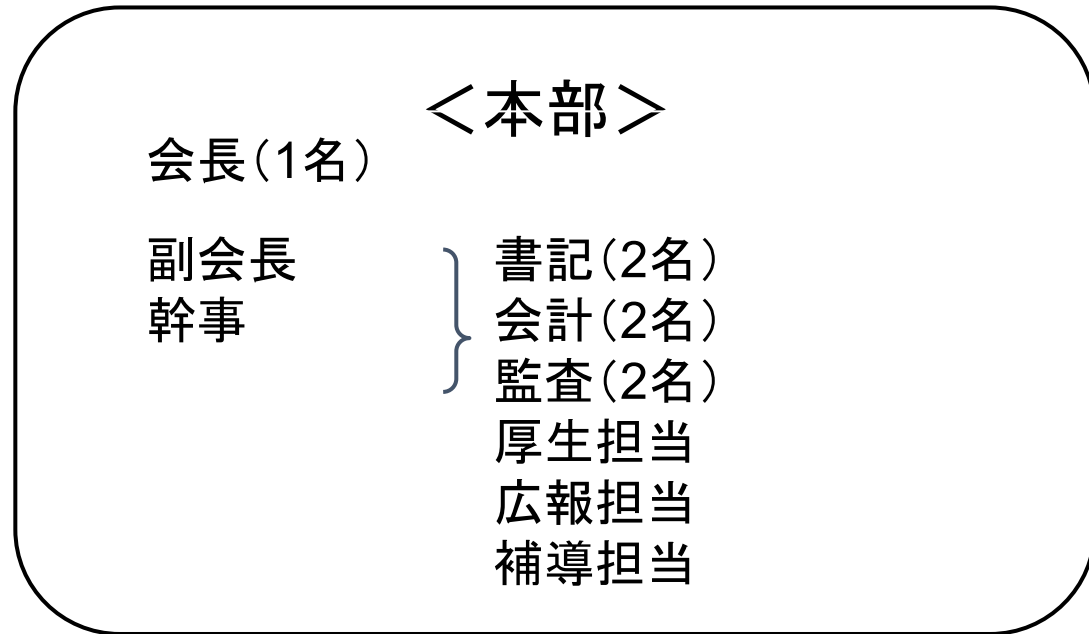


活動の参加は任意で、みんなが  
気持ちよく活動に参加できるように

やりたいと思う活動に、自由に参加  
できる組織作り

# 芝西小PTA見直しポイント ①組織について

**◎専門部・理事・ポイント制を廃止し、本部がPTA活動の運営を全ておこないます**



見直しポイント

**◎必要な活動は出来るだけボランティア制に**

- ◎本部役員は5月の総会で承認・選出されます
- ◎副会長(本部2年目以上)、幹事(本部1年目)で運営を行います
- ※監査については、会計以外の者が兼務とします



見直しポイント

# 芝西小PTA見直しポイント ②専門部が行っていた活動について

これまで専門部が行っていた活動については、皆さまからのアンケートの結果を元に、学校側とも様々な議論を重ね、来年度より次のように変更を予定しています。本部で全ての運営を行っていくため、スリム化出来るところはスリム化し、保護者の皆さまには無理の無い範囲で参加いただけるボランティアでの活動をお願いしたいと考えています。

## ◎文化部の活動について

### ・ベルマーク、インクカートリッジ回収活動の廃止

これまでの回収実績から、保護者の皆さまの作業時間と回収金額が見合っていないと判断し、来年度よりベルマーク、インクカートリッジの回収は致しません。

webベルマークの案内のみ配布する予定です。

### ・読み聞かせの廃止

アンケートで希望者が少ない項目でもあったため、今後PTA活動として読み聞かせは行いません。(今後は学校の方でクラス単位で希望者を募ることなどを検討しています)



# 芝西小PTA見直しポイント②専門部が行っていた活動について

## ◎厚生部の活動について

### ・カーテン洗濯

アンケートでもご協力頂ける方が多い項目でもありましたので、今後はボランティアで行います。

### ・配膳台カバーの洗濯

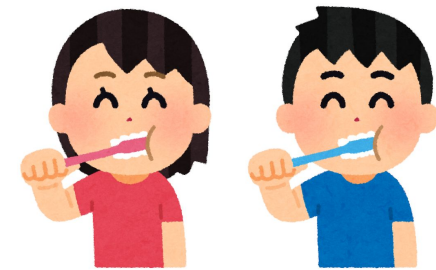
給食着と一緒に、各クラスで当番が持ち帰ることとします。

### ・歯っぴーすまいるテスト

保健の先生ともご相談させていただき、子どもたちや学校にとって必要な活動と判断しましたので、本部の方で今後も継続します。(お便り配布、データ集計)

### ・家庭科室の掃除

環境美化活動の際に、体育館の清掃と一緒にいきます。  
(ボランティアで行います)





# 芝西小PTA見直しポイント ②専門部が行っていた活動について

## ◎補導部の活動について

### ・防犯・交通安全パトロールについて

子供たちの安心安全に関わることであるため、防犯・交通安全パトロールについては、これまで通り登校班ごとに行っていました。補導部が行っていた朝の挨拶運動(旗振り)を無くし、登校班ごとに保護者の方のご都合に合わせて、朝の登校時のパトロールと、下校時のパトロールのどちらかご都合のよい時間帯を選べるようにします。

パトロール表は、本部の方で作成します。

### ・歩道橋の清掃

学校外での活動のため、来年度より廃止します。

### ・世話人会議について

登校班の編成については、学校側より引き続きPTAの方で協力してほしいとのことでしたので、これまで通り世話人会議を開催します。本部の方で世話人会議の開催、当日のサポートを致します。





# 芝西小PTA見直しポイント ②専門部が行っていた活動について

## ◎広報部の活動について

### ・広報紙「いちよう」の配布を終了

広報紙については、web掲載でもよいとのご意見が多かったため、紙面での配布を終了します。今後どのようなかたちで掲載していくか検討中です。

### ・「こうほうぶ通信」について

「新学期に先生方の顔が分かってよい」、「子どもたちも楽しみにしている」とのご意見もあったため、「こうほうぶ通信」については、本部の方で継続して作成します。

## その他

各専門部で行っていた各講演会への出席は、都度会員の皆さまに案内を出し、希望者のみ出席して頂くこととします。

# ボランティアの募集について

## ◎今後ボランティアでお願いすること

- ・**環境美化活動**・・・体育館や特別教室など、普段子どもたちだけでは掃除が行き届かない場所の掃除のお手伝いをお願いします。(1学期末・2学期末の年2回を予定しています。)授業参観とは違った、普段の子どもたちの様子が見られる良いチャンスです☆
- ・**花壇の除草**・・・これまでは理事・総務部の方で、保護者会や運動会・音楽会、卒業式の前に校門周辺の花壇の除草作業を行っていましたが、今後はボランティアを募集します。子供たちの体育の様子や20分休みに外で元気よく遊んでいる様子が見られますよ☆
- ・**カーテン洗濯**・・・子どもたちの教室のカーテンと、特別教室のカーテンの洗濯をお願いします。教室のカーテンだけで100枚以上になります！出来るだけ多くの方にご協力頂きますと助かります。



新学期にあらかじめ日程をお知らせし、ご協力頂ける方を募集する予定です。



# 本部の役割について



## <主な役割>

**【会長】**芝西小PTA代表として各行事で挨拶、地域の学校へ来賓として出席、PTA総会・三役会出席、川口市PTA連合会や芝地区PTA連絡協議会に出席し地域の方々や他校との交流・連携を図ります。

### **【副会長(本部2年目以上)、幹事(本部1年目)】**

書記、会計、監査の他に、本部内に広報担当、補導担当、厚生担当を設定し、これまで専門部が行っていた活動の運営を行います。(来年度はこのかたちで運営を行い、不都合な点があれば都度修正していきます)

その他、PTA総会の開催、三役会の開催、学校行事お手伝い、環境美化活動・花壇の除草ボランティア募集、新入生への配布物準備なども本部で行います。(役員の間で柔軟に助け合いながら活動します)

### 副会長 幹事

書記(2名)・・・PTA総会資料作成、各種お便りの作成  
会計(2名)・・・会費取り扱い、帳簿管理、決算書作成、予算作成  
監査(2名)・・・学校会計の監査(学期に1回)、PTA会計報告のチェック(3月)  
◎広報担当・・・「こうほうぶ通信」の発行  
◎補導担当・・・パトロール表の作成(年3回)、世話人会議の開催(2月)、パトロール関連の備品管理  
◎厚生担当・・・カーテン洗濯ボランティア募集(年1回)、歯っぴースマイルテスト

☆本部の仕事もスリム化し、繁忙期を除き、月1回程度の集まりで回るよう工夫をしていく予定です。

☆本部役員は運営のサポートを行うため、運動会、音楽会、卒業式でPTA本部役員席を設ける予定です。

# 見直しについてのQ&A

## Q.ボランティアでの募集に対して人が集まらなかったら？

⇒ 人数が集まらないような場合には、その年は活動をしない事とし、懸念事項があれば学校と相談をしながら柔軟な活動を目指します。なお、参加者が集まらない年が続く場合は活動を廃止したり、一部当番制などにして対応するなど検討していきます。

## Q.本部役員の仕事量が増えてしまうのでは？ 本部役員を希望する人が減るのでは？

⇒ コロナ禍を機に役員の仕事もスリム化を進めており、学校行事のお手伝い等も、従来より大幅に減っています。今現在、総務部も半数以上の方はお仕事をしながら活動しており、出来る人が出来ることを行い、柔軟にお互いをサポートしています。  
ボランティア制をスタートした際は、基盤づくりの為、一時的に仕事量が増えてしまうかもしれないかもしれませんが、これからは役員も気持ちよく活動できるよう、役員の活動も見直し、お仕事をしながらでも無理なく本部役員が出来る体制を目指していきます。

# さいごに

今回、PTA活動の見直しにあたり、先日皆さまからご協力いただいたPTA保護者アンケートの結果が有意義な検討材料となりました。ご回答いただいた皆さまにはこの場をお借りして心からお礼を申し上げます。

保護者の皆さまにとって参加しやすいPTAとなるよう、来年度より新たな活動をスタートさせたいと思っております。ただ、見直しはこれで終わりではありません。今後も子どもたちの安心安全な学校生活をサポートしつつ、様々な保護者の立場で考えながら、時代に即したかたちに柔軟に対応していきたいと考えています。

今後は臨時総会(書面審議)を開き、皆さまからの決議をもって、来年度より新しいPTA活動をスタートさせる予定です。この度の改善にあたり何かご不明な点がございましたら、こちらまでお問い合わせください。

⇒ [shibanishi.somu4824@gmail.com](mailto:shibanishi.somu4824@gmail.com)

今後ともご理解とご協力をいただけますよう、よろしくお願いいたします。

